

Cançons que
acaben en

FADIEOUT



NECESSITATS TÈCNIQUES

// CONDICIONS TÈCNIQUES DE SO I MAQUINÀRIA

Cal que l'espai d'acollida disposi de preses de corrent per a equips de so en ambdós costats de l'escenari.

Cal que l'espai d'acollida disposi de 3 tarimes tipus *rosco* de 2x1m, totes amb potes de 20cm.

Cal que l'espai d'acollida disposi d'una màquina de partícules.

RELACIÓ DE MATERIALS DE SO QUE APORTA L'ESPAI D'ACOLLIDA

PA

x1 Sistema de PA ja sigui *line array* o bé *point source* per garantir de manera homogènia i coherent el so a tota l'audiència a 100 dB SPL.

Monitors

x3 Monitors d'escenari (2 s'utilitzaran com a *side-fill* amb trípode). Tipus *Nexo PS15*.

Taula de so

x1 Taula de so digital amb efectes. Mínim 12 entrades i 5 sortides independents. Tipus *Midas M32*.

Microfonia

x2 micròfon de mà sense fils. No s'accepta la gamma PG de Shure o similar.

x1 micròfon dinàmic per amplificador de guitarra. Tipus Sennheiser 906.

x1 micròfon dinàmic per amplificador de guitarra. Tipus Shure SM57.

x1 micròfon dinàmic per veu. Tipus Shure SM58.

Altres

x1 Peu de micròfon de girafa

x1 Peu de micròfon petit

x2 Peu d'altaveu

RELACIÓ DE MATERIALS DE SO QUE APORTA LA COMPANYIA

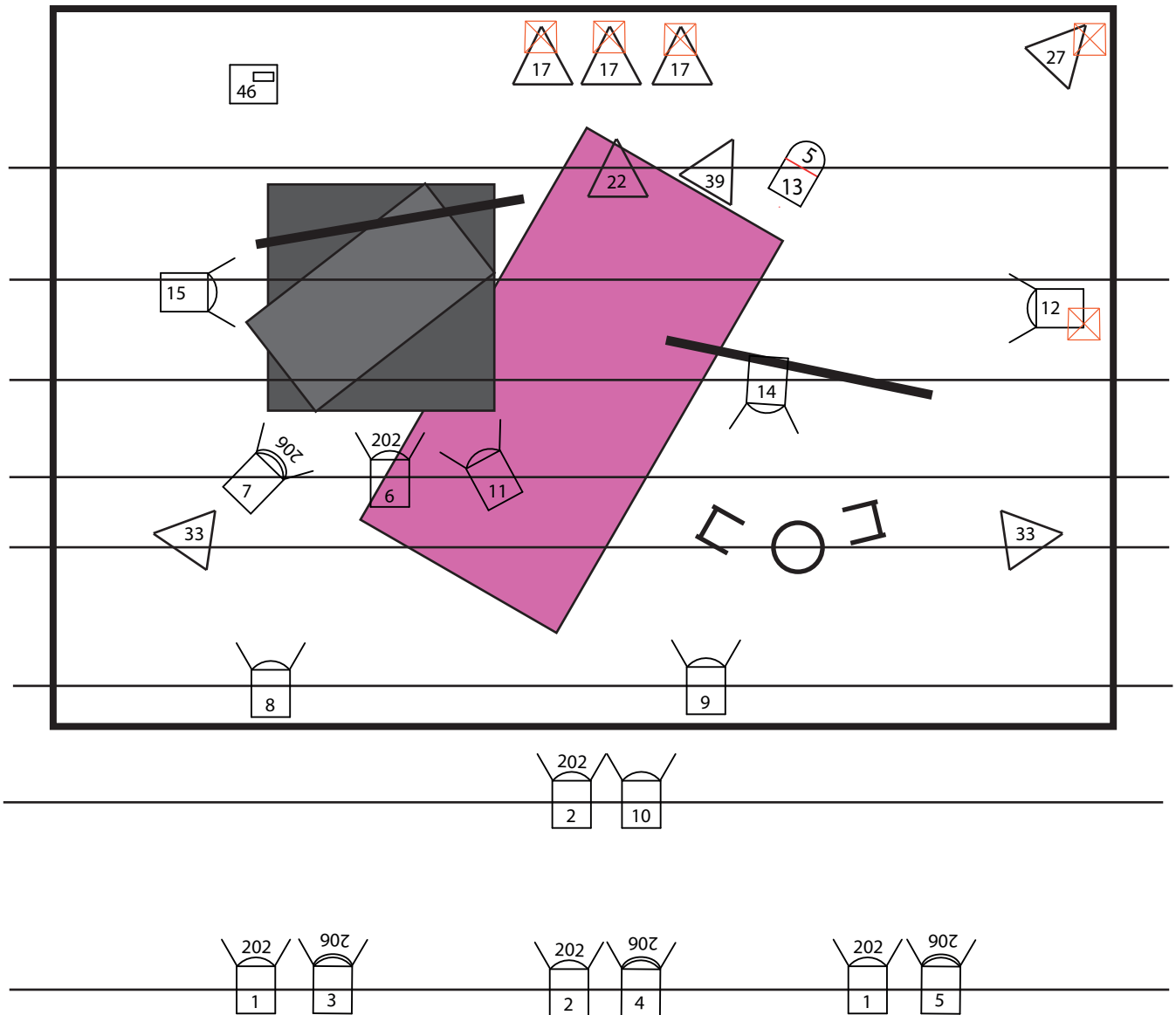
Ordinador amb projecte de Qlab.

X2 Peu de micròfon de base rodona


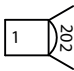
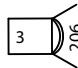
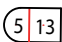

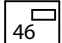
CONTACTE SO

Damià Duran +34 695 40 76 48

// IMPLANTACIÓ DE LLUMS



LLEGENDA FOCUS

- | | | | |
|--|----------------------|--|----------------|
|  33 | PAR LED RGBWA |  1 | PC 1KW |
|  3 | FRESNEL 1KW |  5 13 | PAR 64 CP62 |
|  | ESTRUCTURA DE CARRER |  46 | MÀQUINA DE FUM |

CONTACTE IL·LUMINACIÓ

Belén Fernández +34 647 07 39 76